

TYPE: BD

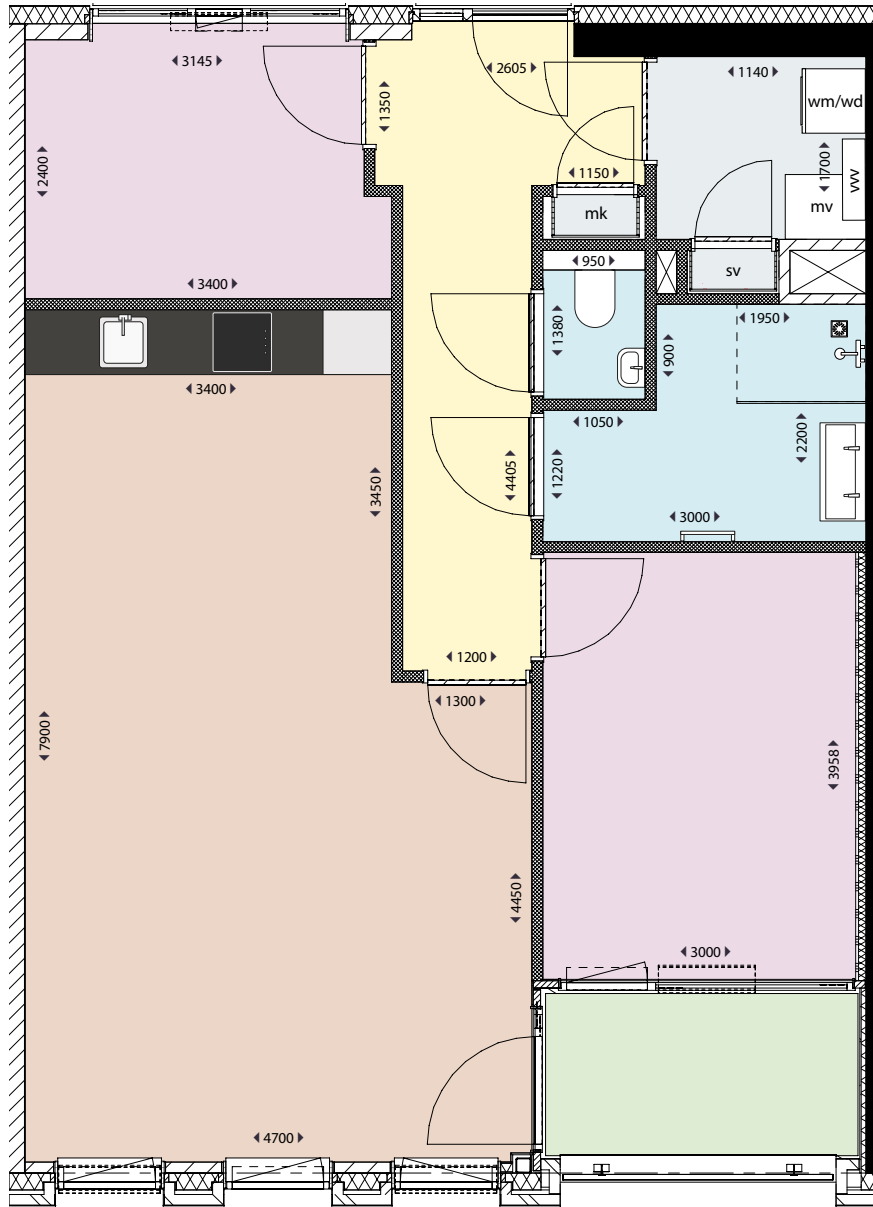
Adressen: Johannes van der Waalsweg 5B, 7B, 7D, 9B, 9D, 11B, 11D

Verdieping: BG, 1e, 2e, 3e verdieping

Gebruiksoppervlakte: 75 m²

Soort buitenruimte: Loggia

Buitenruimte: 5 m²



Legenda

- Woonkamer/Keuken
- Slaapkamer
- Toilet/Badkamer

- Berging/Kast
- Buitenruimte
- Hal

- vvv:** Verdeler vloerverwarming
- mv:** Mechanische ventilatie
- wm/wd:** Wasmachine/Wasdroger

- mk:** Meterkast
- sv:** Stads Verwarming



Loggia
gelegen op het
Zuidwesten

TYPE: BD

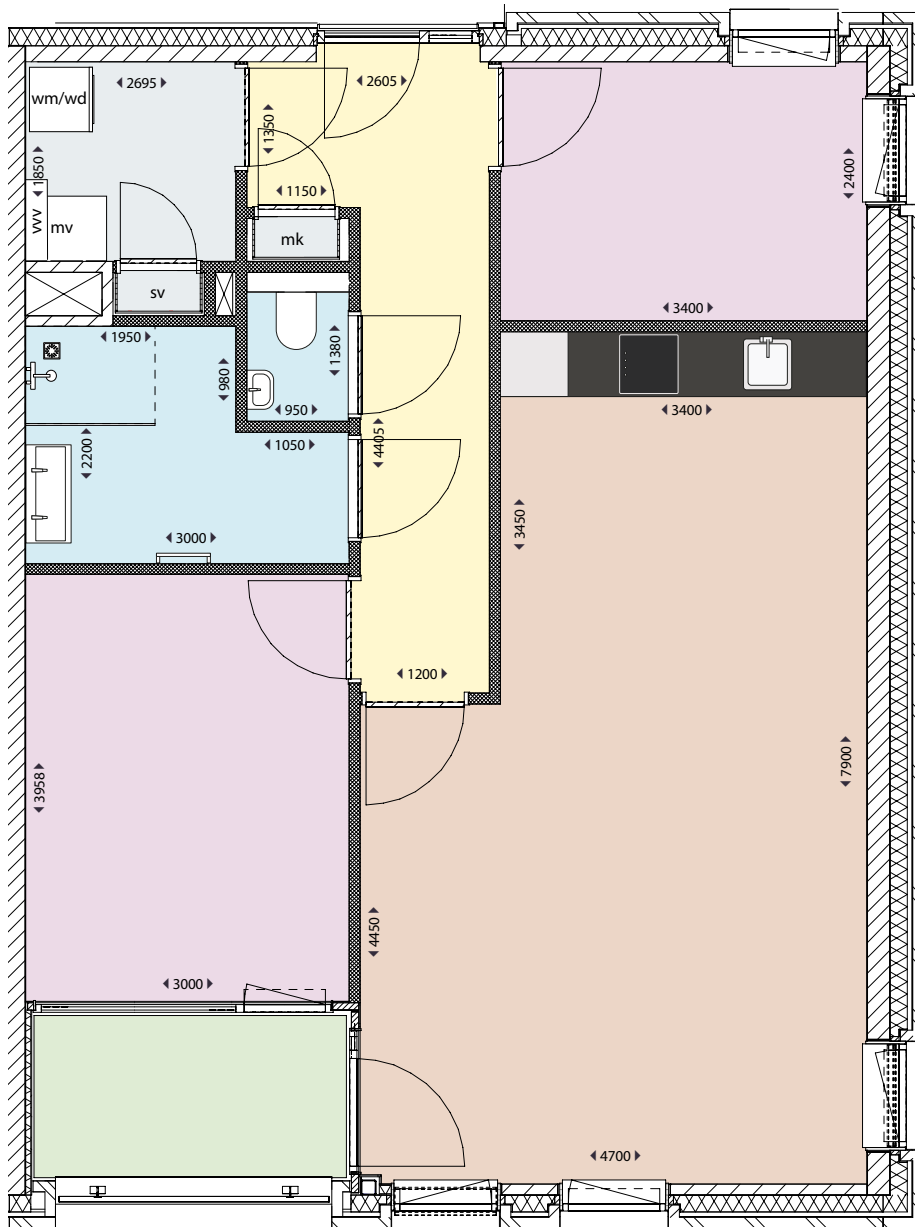
Adressen: Johannes van der Waalsweg 7E, 9E, 11E

Verdieping: 1e, 2e, 3e verdieping

Gebruiksoppervlakte: 75 m²

Soort buitenruimte: Loggia

Buitenruimte: 5 m²



Legenda

- Woonkamer/Keuken
- Slaapkamer
- Toilet/Badkamer

- Berging/Kast
- Buitenruimte
- Hal

- vvv:** Verdeler vloerverwarming
- mv:** Mechanische ventilatie
- wm/wd:** Wasmachine/Wasdroger

- mk:** Meterkast
- sv:** Stads Verwarming



Loggia
gelegen op het
Zuidwesten